



Retrouvez nos prestations sur [sdservice.fr](http://sdservice.fr)



1, rue Georges Charpack - 37510 Ballan-Miré  
Tél.: 09 72 45 86 65 - Fax : 08 21 48 17 56

Email : [info@sdservice.fr](mailto:info@sdservice.fr)

Formation sur site client ou dans l'un de nos centres

Notre centre vient près de chez vous !

24 cabines équipées et mobiles



**FORMATION, QUALIFICATION & EXPERTISE  
EN SOUDAGE**

S.A.R.L au capital de 8000 Euros - APE 8559A - Siret 498 481 969 00026  
RCS Tours 498 481 969 - Numéro d'Organisme de Formation : 24 37 02 793 37

## FORMATION

### Soudage par résistance et micro-soudage (point, bossage, molette)



- Théorie du procédé
- **Pratique** sur machine (Inter / Intra)
- Programmation séquenceur (WTC, ARO, Sciaky, ...)
- **Maintenance** préventive et curative
- **Optimisation** des paramètres, **qualité**, électrodes
- **Paramétrage** des pinces électriques (KUKA, ABB, ...)
- Le choix d'une machine
- Conception des moyens de soudage
- Qualification Soudeur EN 1418
- Qualification Mode Opérateur Soudage EN 15614
- Etalonnage des machines NF EN ISO 17662

## EXPERTISE

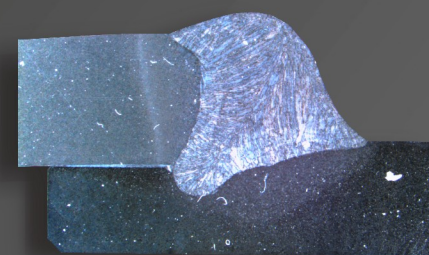
## QUALIFICATION

## ASSISTANCE TECHNIQUE



Soudage TIG, MIG MAG, Arc à l'électrode enrobée, Brasage, Soudo-brasage, Innershield, Oxycoupage, OA...

- **Technologiques** (contrôle visuel, rédaction d'un cahier de soudage, métallurgie, chaude de retrait, etc.)
- **Pratique** sur générateur (Inter / Intra)
- Tuyauteur, Calorifugeur, Robinetier, etc.
- **Lecture de plans** : Industriels, tuyauterie, etc.



- **Qualification Soudeur** EN 14732, B 540.9, EN 13133, NF ISO 24394, RCCM, EN 287-1, ISO 9606-1, etc.

- **Qualification Mode Opérateur Soudage** EN 15614-1, EN 15614-2, etc.

### • ASSISTANCE SOUDAGE & GESTION DE PROJET

Mise à disposition de nos experts (ferrage / tôlerie) pour vous assister :

**Optimisation** et gestion des paramètres  
Déroulement des **trajectoires** robot  
**Installation**, mise en route des installations  
Maintenance & remise à niveau des machines  
**Suivi et gestion des chantiers**  
Assistance **méthodes & bureau d'études**, etc.

