



**FORMATION, QUALIFICATION & EXPERTISE
EN SOUDAGE**



Soudage par résistance et micro-soudage (point, bossage, molette)



FORMATION

- Théorie du procédé
- **Pratique** sur machine (Inter / Intra)
- Programmation **séquenceur** (WTC, ARO, Sciaky, ...)
- **Maintenance** préventive et curative
- **Optimisation** des paramètres, **qualité**, électrodes

EXPERTISE

- **Paramétrage** des pinces électriques (KUKA, ABB, ...)
- Le choix d'une machine
- Conception des moyens de soudage

- Qualification **Soudeur ISO 14732**
- Qualification **Mode Opérateur Soudage EN 15614**
- Etalonnage des machines NF EN ISO 17662

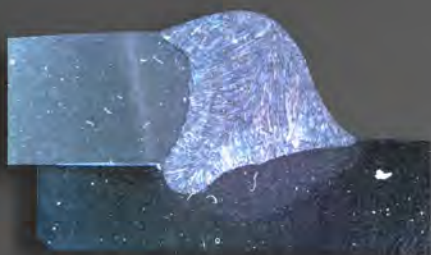
QUALIFICATION



ASSISTANCE TECHNIQUE

Soudage TIG, MIG MAG, Arc à l'électrode enrobée, Brasage, Soudo-brasage, Innershield, Oxycoupage, OA, Laser & Micro-Laser

- **Technologiques** (contrôle visuel, rédaction d'un cahier de soudage, métallurgie, chaude de retrait, etc.)
- **Pratique** sur générateur (Inter / Intra)
- Tuyauteur, **Calorifugeur**, Robinetier, etc.
- **Lecture de plans** : Industriels, tuyauterie, etc.



- **Qualification Soudeur** EN 14732, B 540.9, EN 13133, NF ISO 24394, RCCM, EN 287-1, ISO 9606-1, etc.

- **Qualification Mode Opérateur Soudage** EN 15614-1, EN 15614-2, etc.

• ASSISTANCE SOUDAGE & GESTION DE PROJET

Mise à disposition de nos experts (ferrage / tôlerie) pour vous assister :

Optimisation et gestion des paramètres
Déroulement des **trajectoires** robot
Installation, mise en route des installations
Ergonomie des postes de travail
Maintenance & remise à niveau des machines
Suivi et gestion des chantiers
Assistance **méthodes & bureau d'études**, etc.



Devis sous 48 heures au **09.72.45.86.65** ou à l'adresse info@sdservice.fr



Retrouvez nos prestations sur sdservice.fr



1, rue Georges Charpak - 375 10 Ballan-Miré
Tél.: 09 72 45 86 65 - Fax : 08 21 48 17 56

Email : info@sdservice.fr

Formation sur site client ou dans l'un de nos centres

Notre centre vient près de **chez vous !**

24 cabines équipées et mobiles



Bordeaux



S.A.R.L. au capital de 8000 Euros - APE 8559A - Siret 498 481 969 00034
RCS Tours 498 481 969 - Numéro d'Organisme de Formation : 24 37 02 793 37